

Согласовано:

Собственник/председатель  
(руководитель) органа управления  
объекта недвижимости (ОСИ/КСК/ПТ)

" 01 " Октября 2024 г.



Руководитель

Центра урбанизатики Астаны

Базыкенов Е.Б.

" 17 " Октября 2024 г.

Гу "Управление

архитектуры, градостроительства

и земельных отношений

города Астаны "

" 17 " Октября 2024 г.



## Концепция по размещению наружной (визуальной) информации на фасаде здания (сооружения) на территории города Астаны

Здание по адресу: Улица Ахмет Байтұрсынұлы, 51

Район: Алматы

Назначение объекта: МЖК "Asqat"

Директор

КГЧ "Астана - Жарнама"  
ақиматта 2. Астаны

Сабырқұлов А.Т.



Заместитель

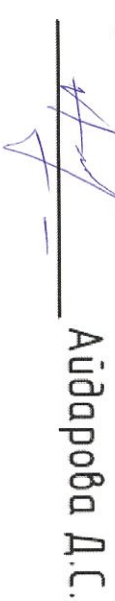
директора КГЧ "Астана - Жарнама"  
ақиматта 2. Астаны

Ермеқбай Д.А.



Дизайнер отдела по разработке и  
анализу информации о состоянии  
архитектурного облика

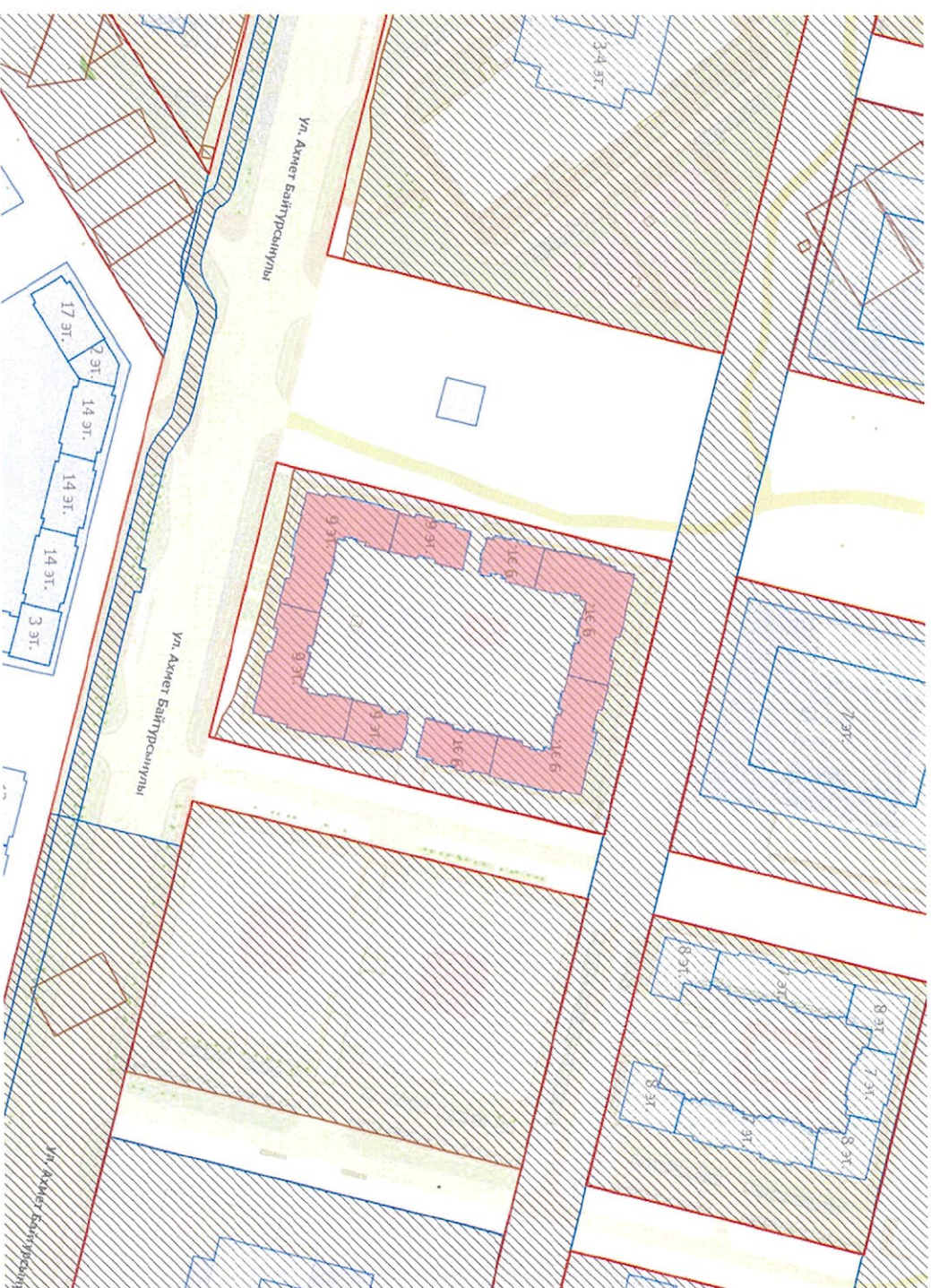
Аударова Д.С.




Содержание комплексного решения фасада

№ листа	Наименование ЖК "Asqat"
1.	Раздел исходных данных
1	Ситуационная схема расположения объекта
2.	Раздел фотофиксации текущего состояния фасадов на момент обследования
1	Фотофиксация текущего состояния западного и восточного фасада на момент обследования
2	Фотофиксация текущего состояния северного и южного фасада на момент обследования
3.	Раздел сведений о размещении наружной (визуальной) информации на фасаде здания.
1	Схема допустимого размещения наружной (визуальной) информации и инженерного оборудования. Южный фасад
2	Схема допустимого размещения наружной (визуальной) информации и инженерного оборудования. Западный фасад
3	Схема допустимого размещения наружной (визуальной) информации и инженерного оборудования. Южный фасад
4	Ведомость информационных конструкций
4.	Раздел сведений о конструкциях объектов наружной визуальной информации
1	Сведения о конструкциях объектов наружной визуальной информации. Вывеска

Ситуационная план-схема с размещением объекта. Масштаб (1:2000 - 1:5000)



Исполнитель	Рахымгулова Д.К.	Подпись	Дата	2. Астана, район Алматы, улица Ахмет Байтурсынұлы, 51	Разработчик КГУ "Астана-Жаңағас" оқуына 2. Астана	Лист 11
Зам. директора	Ермебай Д.А.		10.05.24			
Ситуационная схема расположения объекта.						



Западный фасад здания



Восточный фасад здания

Исполнитель	Рахмигулова АК	Подпись	Дата	г. Астана, район Алматы, улица Ахмет Байтұрсынұлы, 51	Разработчик КТУ "Астана-Жеріана" оқпалта г. Астана	Лист 2.1
Зам. директора	Ермекова Д.А.	<i>[Signature]</i>	10.11.24			
Фотофиксация текущего состояния западного и восточного фасада на момент обследования						

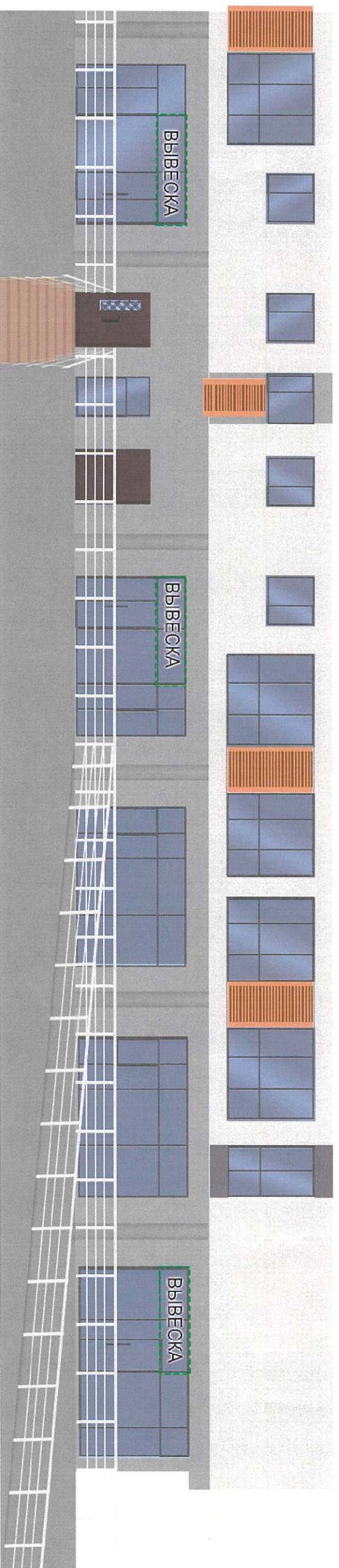
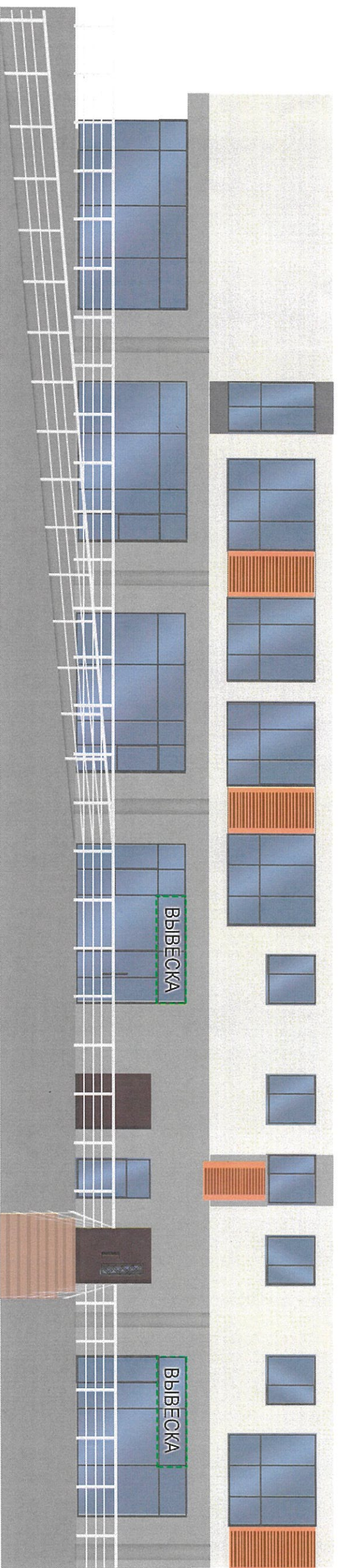


Южный фасад по улице Байтурсынова



Северный фасад

Исполнитель	Рахымкулова А.К.	Подпись	Дата	2. Астана, район Алматы, улица Ахмет Байтурсынұлы, 51	Разработчик КГУ "Астана-Жарнана" офиса № 2 Астана	Лист 2.2
Зам. директора	Ермеков Д.А.		02.24 10.24			
Фотофиксация текущего состояния южного и северного фасада на момент обследования						



- допустимое размещение вывески на фасаде здания




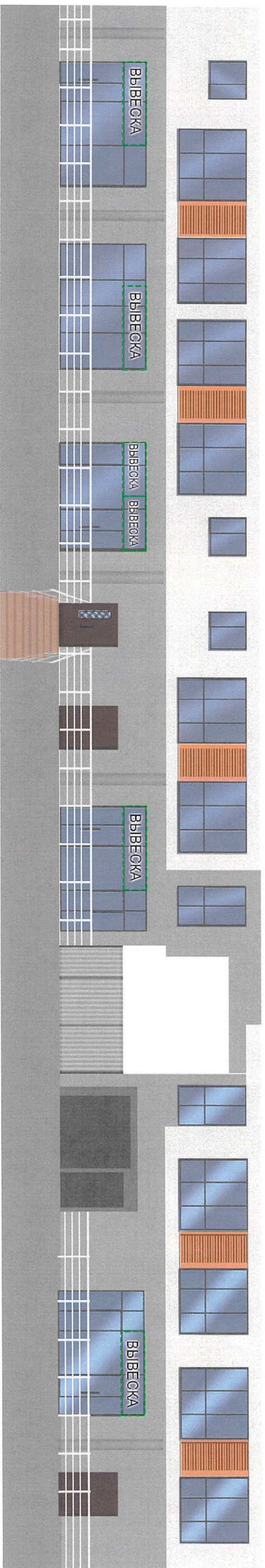
- информационная табличка



- наружный блок кондиционеров

Вывеска\* - Вывеска должна содержать информацию о наименовании и роде деятельности, размещаемая на государственном языке, при необходимости также на русском и (или) других языках, включая средства их индивидуализации, и размещаться в пределах входа в здание по числу входов в него (1 вход = 1 вывеска, 2 входа = 2 вывески), на единой горизонтальной оси.

Исполнитель	Рахымгулова А.К.	Подпись	Дата	2. Астана, район Алматы, улица Ахмет Байтұрсынұлы 51	Разработчик КТУ "Астана-Журнал" акциона 2 Астана	Лист 3.1
Зам. директора	Ермебай Д.А.		10.09.2024			
				Схема допустимого размещения наружной (визуальной) информации и инженерного оборудования южной фасада		



- дополнительное размещение вывески на фасаде здания



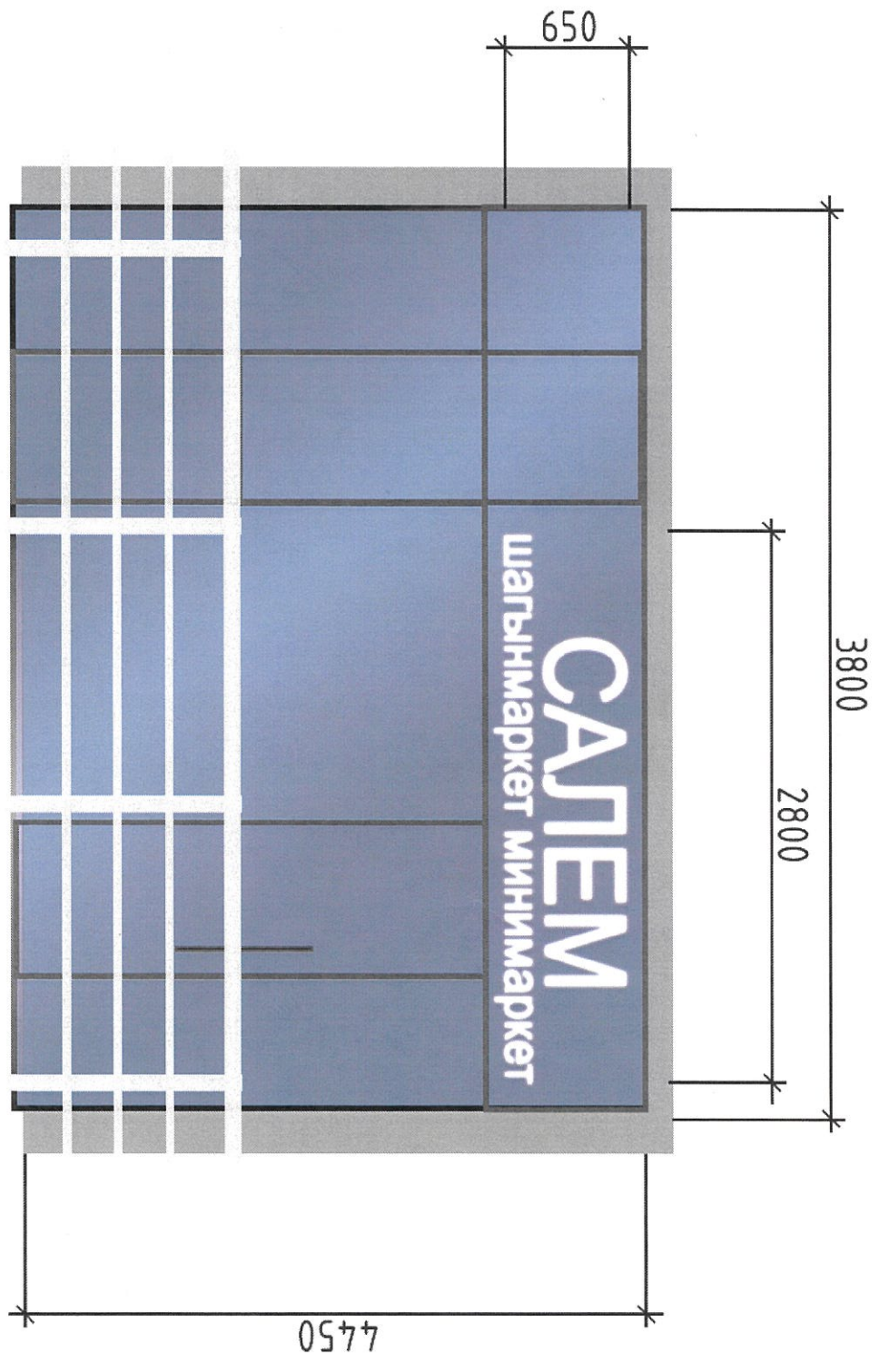
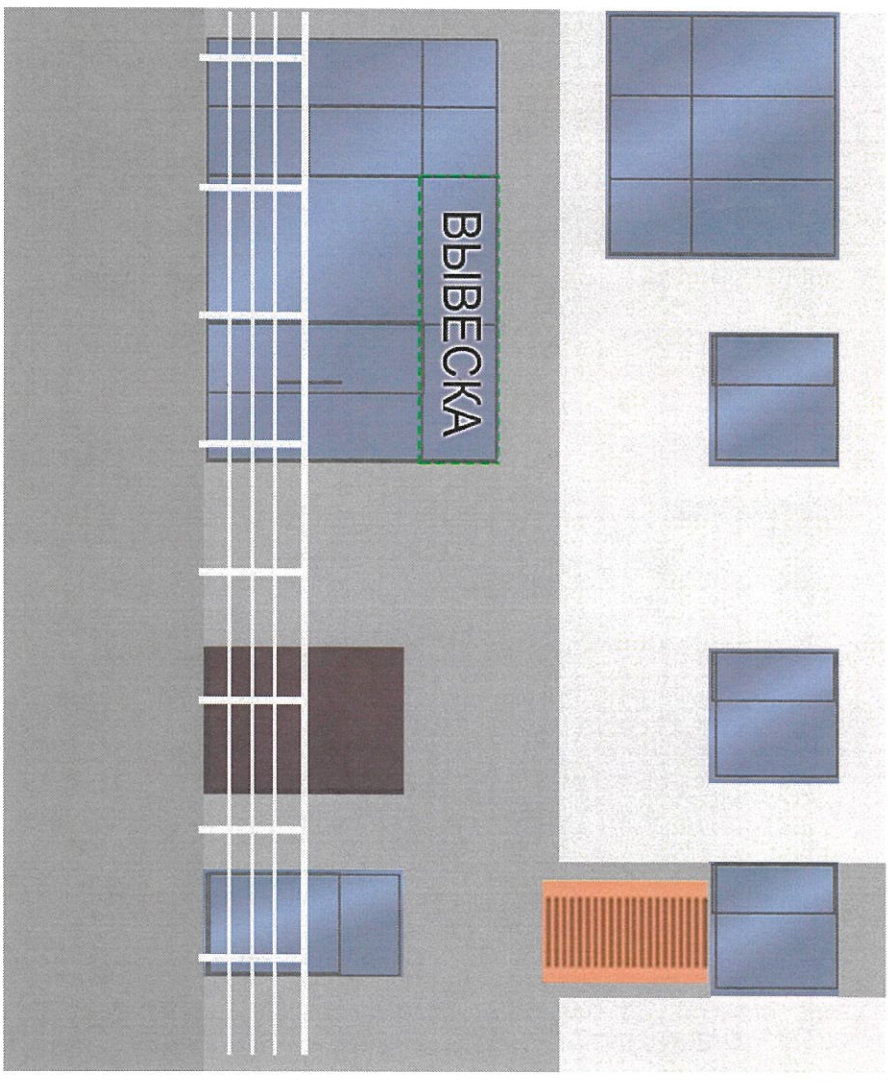
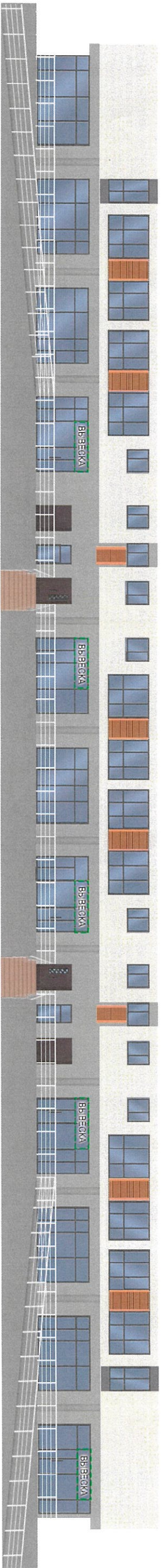
- информационная табличка



- наружный блок кондиционеров

Вывеска\* - вывеска должна содержать информацию о наименовании и роде деятельности, изготавливаемая на государственном языке, при необходимости также на русском и (или) других языках, включая средства их индивидуализации, и размещаться в пределах входа в здание по числу входов в него (1 вход = 1 вывеска, 2 входа = 2 вывески), на единой горизонтальной оси.

Исполнитель	Рахымгулова А.К.	Подпись	Дата	2. Астана, район Алматы, улица Ахмет Байтұрсынұлы 51	Разработчик КГЧ "Астана - Жарыяна" офис №2 Астана	Лист 3/2
Зам. директора	Ермекова Д.А.		10.11			
				Схема дополнительного размещения наружной (визуальной) информации и инженерного оборудования		
				Западный фасад		



Вывеска\* - Вывеска должна содержать информацию о наименовании и роде деятельности, излагаемая на государственном языке, при необходимости также на русском и (или) других языках. Включая средства их индивидуализации, и размещаться в пределах входа в здание по числу входов в него (1 вход = 1 вывеска, 2 входа = 2 вывески), на единой горизонтальной оси.

**Размещение наружной (визуальной) информации на остеклении**

Исполнитель	Рахитгулова А.К.	Подпись	Дата	2. Астана, район Алматы, улица Ахмет Байтұрсынұлы 51	Схема оптимального размещения наружной (визуальной) информации и инженерного оборудования Южный фасад	Разработчик КГП "Астана-Жарияна" оқпалығы 2 Астана	Лист 3.3
Зам. директора	Ермекова Д.А.		10.04.2024				

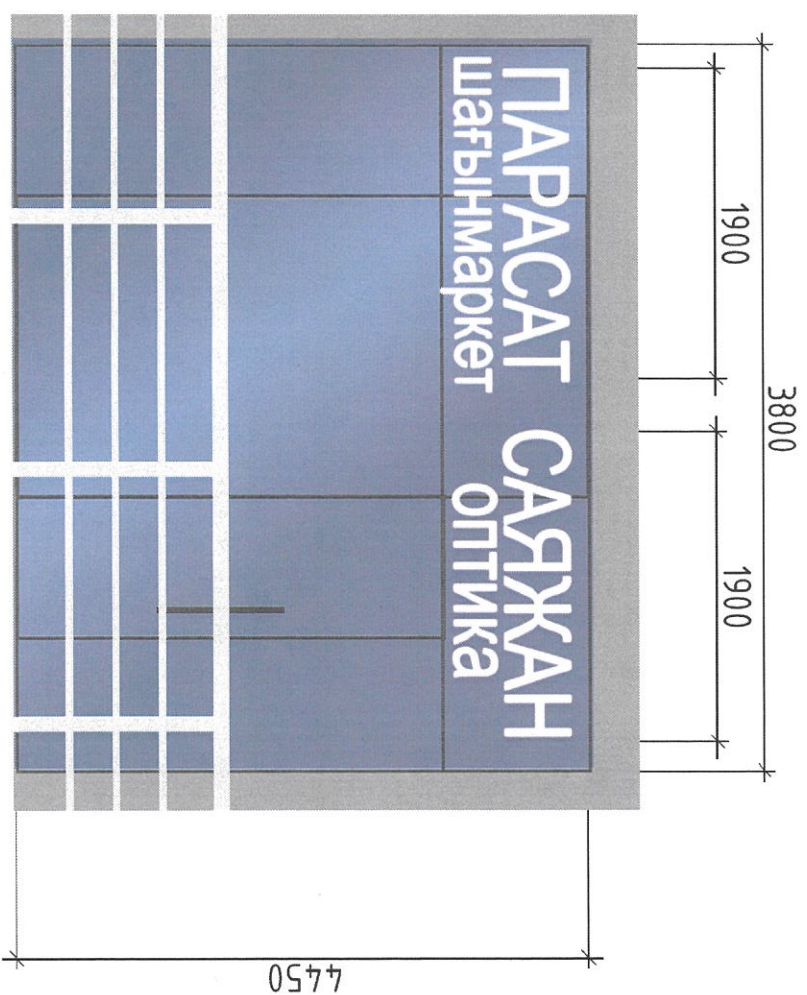
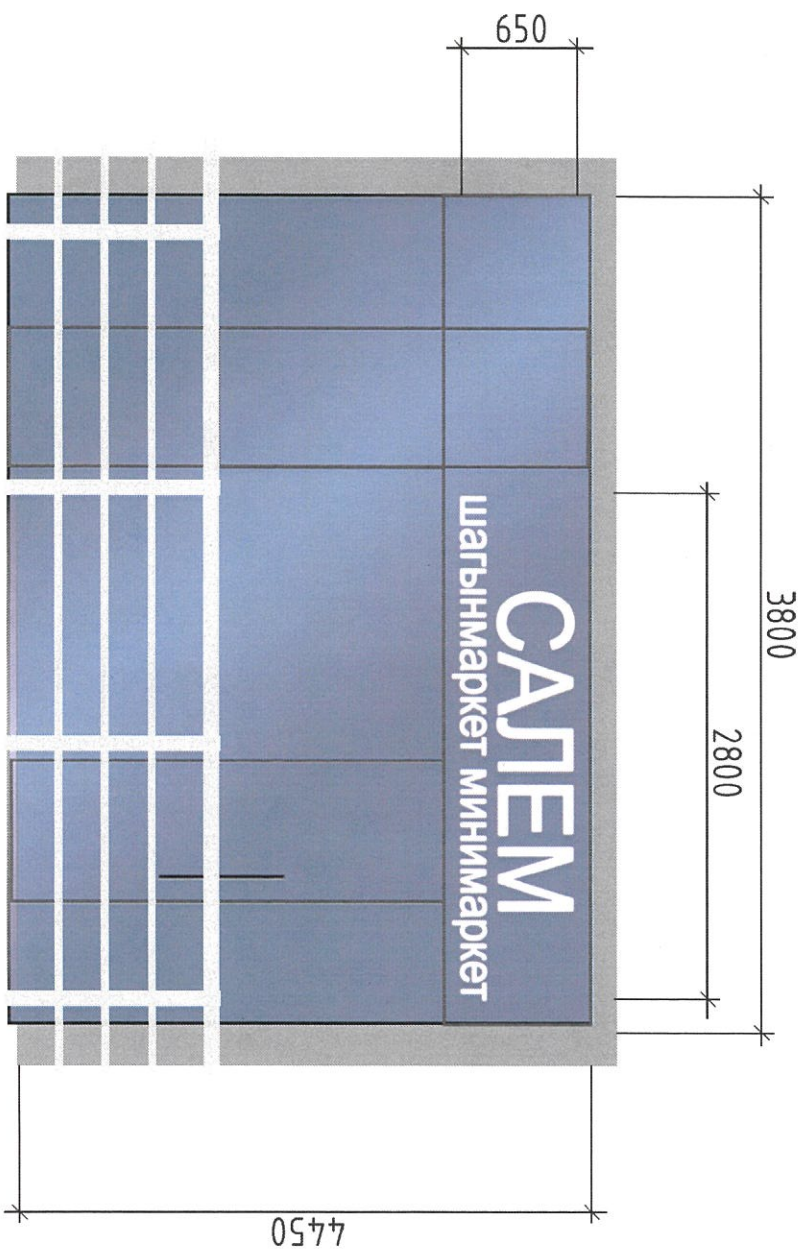
Ведомость допустимых конструкций

№ поз.	Тип конструкции	Обозначение	Освещение (внутреннее / внешнее)	Место расположения	Габаритные размеры Ш(м) x В(м)	Уровень от точки 0,000
ИК	Вывеска*	<b>ВЫВЕСКА</b>	Внутренне-светоододы	Остекление	2,80 x 0,65	3,800
ИК	Информационная табличка**	<b>Т</b>	-	Входная группа	0,21 x 0,297	1,500

Вывеска\* - Вывеска должна содержать информацию о наименовании и роде деятельности, устанавливаемая на государственном языке, при необходимости также на русском и (или) других языках. Включая средства их индивидуализации, и размещаться в пределах Входа в здание по числу Входов в него (18 ход = 1 вывеска, 2 Входа = 2 Вывески), на единой горизонтальной оси.

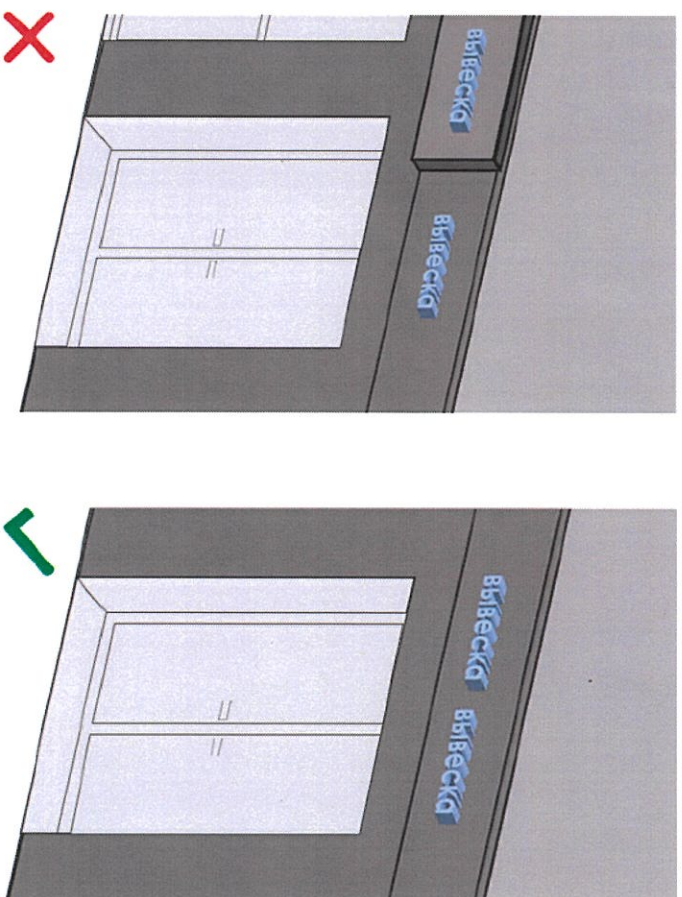
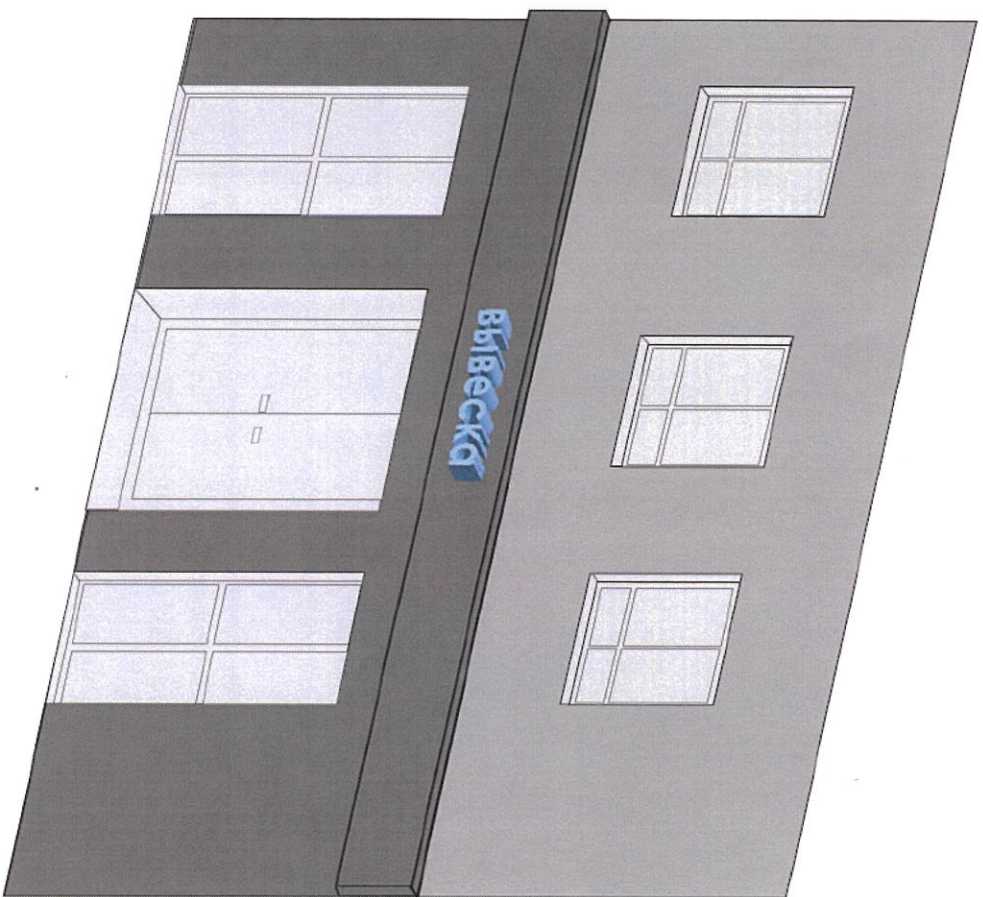
Информационная табличка\*\* - отражают сведения об организации, режиме работы и могут размещаться как на входной двери, так и на стеклах витрин, на высоте не менее 1,2 м от нижней точки 0,000 (названия организации, логотип если имеется, род деятельности, время работы, адрес). (названия организации, логотип если имеется род деятельности, время работы, адрес). Без подложки (прозрачный фон), цвет букв на усмотрение.

Адресный аншлаg\*\*\* - размещаются в двух местах в начале и в конце квартала, если длина квартала более 500 метров - дополнительно посередине квартала на едином горизонтальном уровне



Исполнитель	Рахымгулова А.К.	Подпись	Дата	г. Астана, район Алматы, улица Ахмет Байтұрсынұлы, 51	Ведомость информационных конструкций	Разработчик КГУ "Астана-Харнак" ақпаратта г. Астана	Лист 34
Рук. отдела	Роланова Т.Р.	<i>[Signature]</i>	10.11.24				

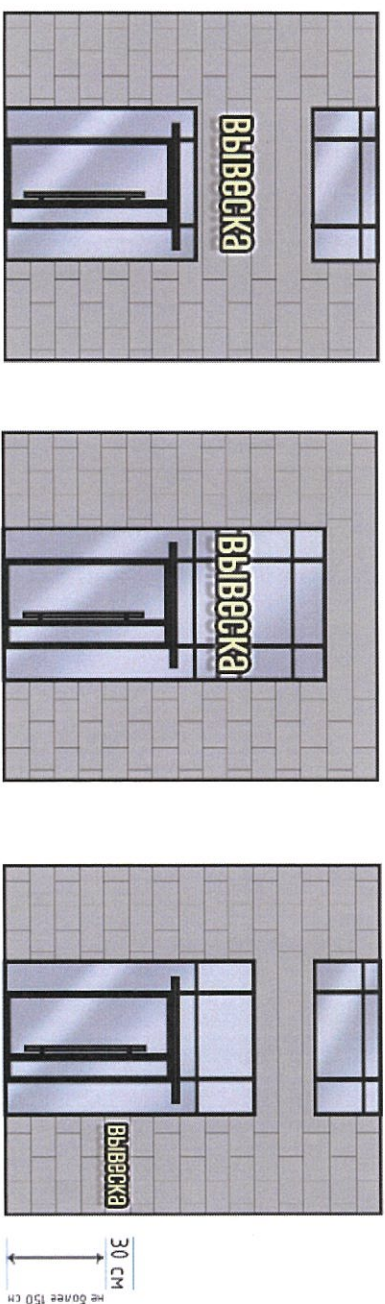




## Вывеска

- информация о наименовании и роде деятельности физических и юридических лиц, включая средства их индивидуализации, размещаемая в пределах входа в здание по числу входов в него (один вход = одна вывеска).

- при размещении на одном фасаде одновременно вывесок нескольких организаций, вывески указанных организаций размещаются в один высотный ряд на единой горизонтальной линии (на одном уровне, высоте);
- при наличии на фасаде объекта фриза, наружная (визуальная) информация размещается на фризе, представляющего собой объемные символы (без использования подложки либо с использованием подложки под цвета фасада здания);
- общая высота информационного поля (текстовой части), а также декоративно-художественных элементов настенной конструкции, размещаемой на фризе в виде объемных символов, не может быть более 70 процентов высоты фриза;
- на вывесках допускается размещение декоративных элементов, а также текстовых, графических изображений или комбинаций, зарегистрированных в установленном порядке в качестве товарных знаков.



Допустимые размещения вывесок

Исполнитель	Рахимгулова А.К.	Подпись	Дата	2. Астана, район Алматы, улица Ахмет Байтұрсынұлы, 51	Сведения о конструкциях объектов наружной визуальной информации Вывеска	Лист 4,1
Зам. директора	Ермакбай Д.А.		10/24			
КТУ "Астана-Жарнак" окиматы астана						