

Согласовано:

Собственник/председатель

(руководитель) органа управления

объекта недвижимости (ОСИ/КД/К/ПТРСИ

Фундамент М.А. *СБ*

" 28 " 08 2024г.



ГЧ "Управление
архитектуры, градостроительства
и земельных отношений
города Астаны"

" " 20__г.

Концепция по размещению наружной (визуальной) информации на фасаде здания (сооружения) на территории города Астаны

Здание по адресу: улица Жумекен Нажмеденов, 12.

Район: Алматы.

Назначение объекта: МЖК

Т.Р. Ролланова

Директор
КГУ "Астана-Жарнама"
акимата г.Астаны
Сабырқұлов А.Т.

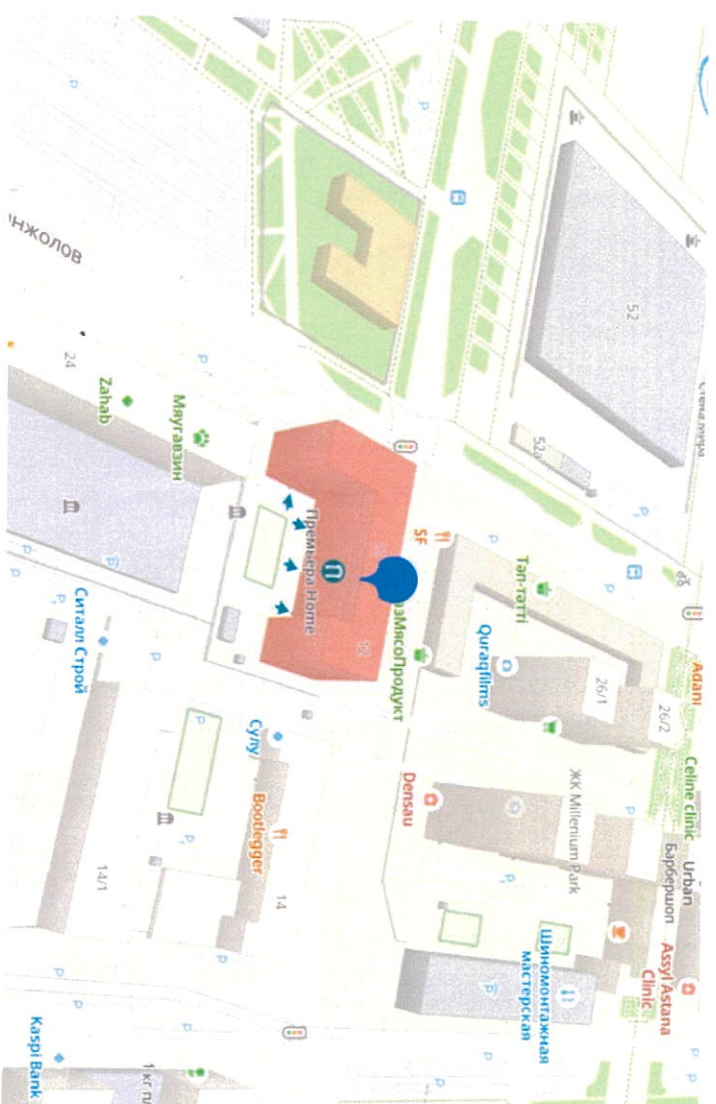
Заместитель
директора КГУ "Астана-Жарнама"
акимата г.Астаны
Ермеқбай Д.А.

Руководитель отдела по обработке
и анализу информации о состоянии
архитектурного облика
Ролланова Т.Р.

Содержание комплексного решения фасада

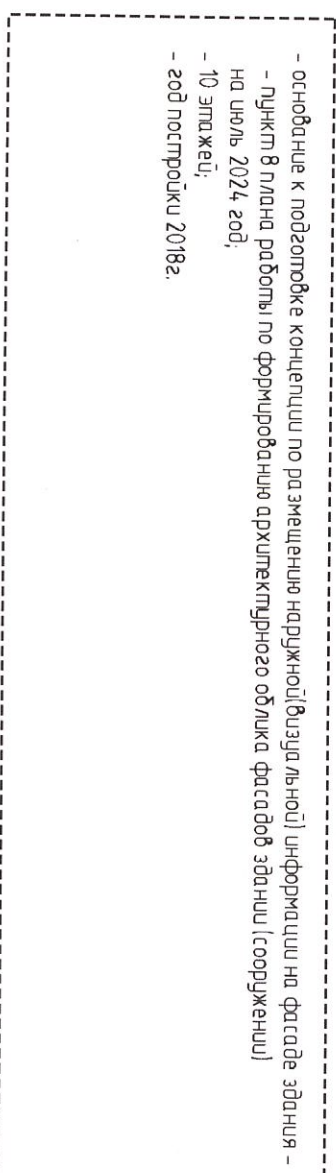
№ листа	Наименование ЖК "Premier Palace"
1.	Раздел исходных данных.
1	Ситуационная схема расположения объекта. Пояснительная записка.
2.	Раздел сведений о размещении наружной (визуальной) информации на фасаде здания.
1	Схема допустимого размещения наружной (визуальной) информации и инженерного оборудования. Западный фасад.
2	Схема допустимого размещения наружной (визуальной) информации и инженерного оборудования. Западный фасад.
3.	Сведения об отделке фасадов. Ведомость информационных конструкций.
4.	Раздел фотофиксации фасадов.

Ситуационная план-схема с размещением объекта. Масштаб (1:2000 - 1:5000)

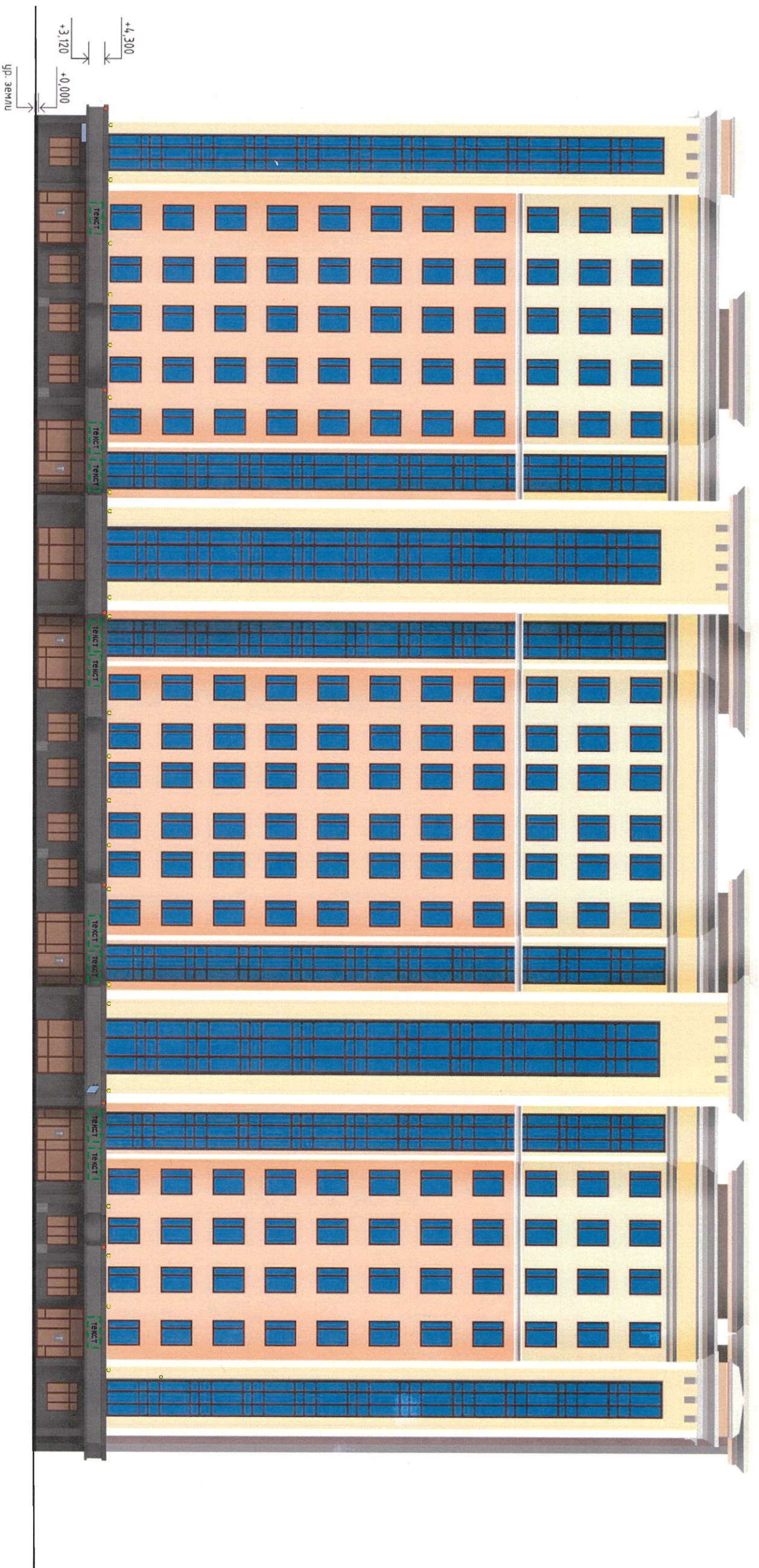


Пояснительная записка

- основная цель к подготовке концепции по размещению наружной (визуальной) информации на фасаде здания - пункт 8 плана работы по формированию архитектурного облика фасадов здания (сооружения) на июль 2024 год,
 - 10 этажей;
 - год постройки 2018г.



Исполнитель	Есимхан А.Е.	Подпись	Дата	2. Астана, район Алматы, улица Нажимеденов, 12	Паспорт фасада. Южный фасад (по улице Ш. Кадыраевой).	Разработчик КГУ "Астана - Жарнак" акимата 2. Астана	Лист 1
Рук. отдела	Роландова Т.Р.		08.24 08.24				



ТЕКСТ

-допустимое размещение вывески



- камера видеонаблюдения



- осветительная аппаратура



- информационная табличка
(информация о режиме работы)



- наружный блок кондиционеров

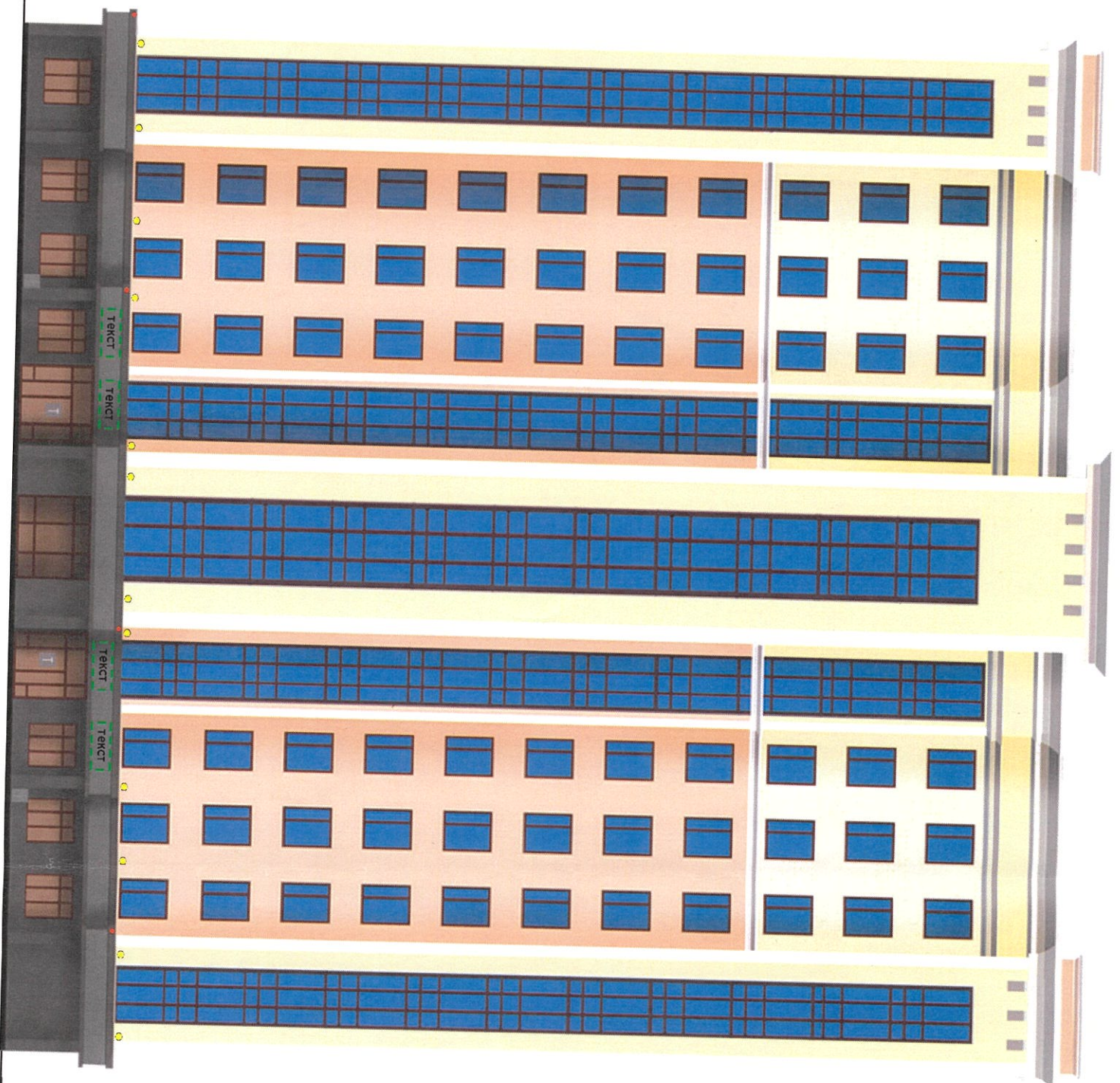


кронштейн



адресный аншлаз

Исполнитель	Есимхан А.Е.	Подпись	Дата	г. Астана, район Алматы, улица Нажимеденов, 12 Паспорт фасада. Северный фасад (по улице Нажимеденов).	Разработчик КТУ "Астана-Жарнама" акумата г.Астаны	Лист 2.1
Рук. отдела	Ролланова Т.Р.		08.24.2024			



T - информационная табличка
(информация о режиме работы)

■ - наружный блок кондиционеров

▭ кронштейн

▭ обрешетный аншлаг


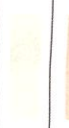



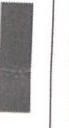
ТЕКСТ - оптимальное размещение вывески

● - камера видеонаблюдения





● - осветительное оборудование

Исполнитель	Есимхан А.Е.	Подпись	Дата	2. Астана, район Алматы, улица Назжмеденов, 12	Паспорт фасада. Западный фасад (по улице К. Аманжолов).	Разработчик КГУ "Астана-Жарнама" оқпимата 2. Астана	Лист 2.2
Рук. отдела	Роланова Т.Р.		08.24				

Сведения об отделке фасадов

№ п/п	Наименование элемента	Материал и/или вид отделки	Марка цвета по палитрам:	Колер	Образец колера
1	Отделка фасада	Травертин	Нех. fce1c4	Коричневый	
2	Отделка фасада	Травертин	fct3cc	Бежевый	
3	Отделка фасада	Гранитный камень	e2c695	Мокрый асфальт	
4	Отделка входной группы	Металлопластиковый стеклопакет	380603	Коричневый	
5	Отделка фруза и/ли поля	Гранитный камень	444240	Мокрый асфальт	
6	Окна и витражи	Металлопластиковый стеклопакет	7c5d49	Коричневый	

Ведомость допустимых конструкций

№ поз.	Тип конструкции	Обозначение	Освещение (внутренне /внешнее)	Место расположения	Габаритные размеры Ш(м) x В(м)	Уровень от нижней точки 0.000
ИК	Вывеска*		Внутренне - светодиоды	Фруз	3,3 x 0,8	3,120
ИК	Информационная табличка**		- -	Остекление	0,21 x 0,297	1,500
ИК	Кронштейн****		Внутренне -	Фруз	60 x 60	3,120
ИК	Адресный аншлаг*****		-	Фасад	0,7 x 0,3	2,900

Вывеска* - вывеска должна содержать информацию о наименовании и роде деятельности, излагаемая на государственном языке, при необходимости также на русском и (или) других языках, включая средства их индивидуализации, и размещаться в пределах входа в здание по числу входов в него (1 вход = 1 вывеска, 2 входа = 2 вывески), на единой горизонтальной оси.

Информационная табличка** - отражают сведения об организации, режиме работы и могут размещаться как на входной двери, так и на стеклах витрин, на высоте не менее 1,2 м от нижней точки 0.000 (названия организации, логотип если имеется, род деятельности, бремя работы, адрес). Без подложки (прозрачный фон), цвет букв на усмотрение.

Кронштейн*** - небольшая двусторонняя информационная конструкция, установленная перпендикулярно к зданию (сооружениям), имеющая внутренний подбем, предназначенная для формирования населения об объекте (наименование организации, логотип если имеется, род деятельности). Кронштейн размещается на уровне вывесок.

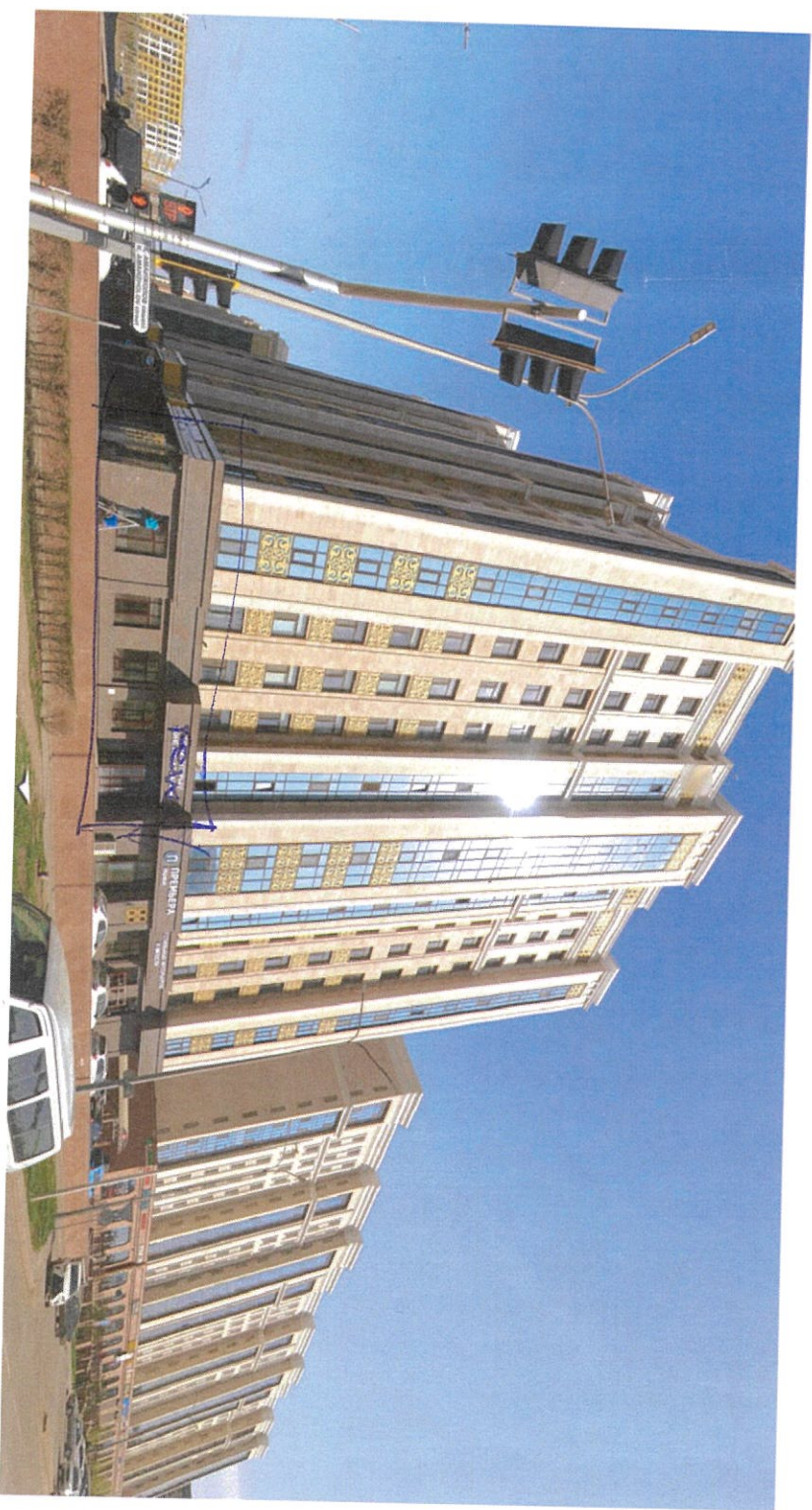
Адресный аншлаг***** - размещаются в двух местах в начале и в конце квартала, если длина квартала более 500 метров - дополнительно посередине квартала.

Исполнитель	Подпись	Дата	2. Астана, район Алматы, улица Нажмеденов, 12	Разработчик	Лист
Рук. отдела	Роландова Т.Р.	08.04			

Северный фасад по улице Нажимеденов



Западный фасад по улице К. Аманжолов



Инспектор	Теккет Т. Д.	Подпись	Дата	2. Астана, район Алматы, улица Нажимеденов, 12	Фотофиксация текущего состояния фасадов на момент обследования	Разработчик КГУ "Астана-Жарнама" оқпана 2. Астана	Лист 4
Рук. ОПОАО	Исаев Г. К.		08.24				
Исполнитель	Есмихан А. Е.		08.24				
Рук. отдела	Роландова Т. Р.		08.24				