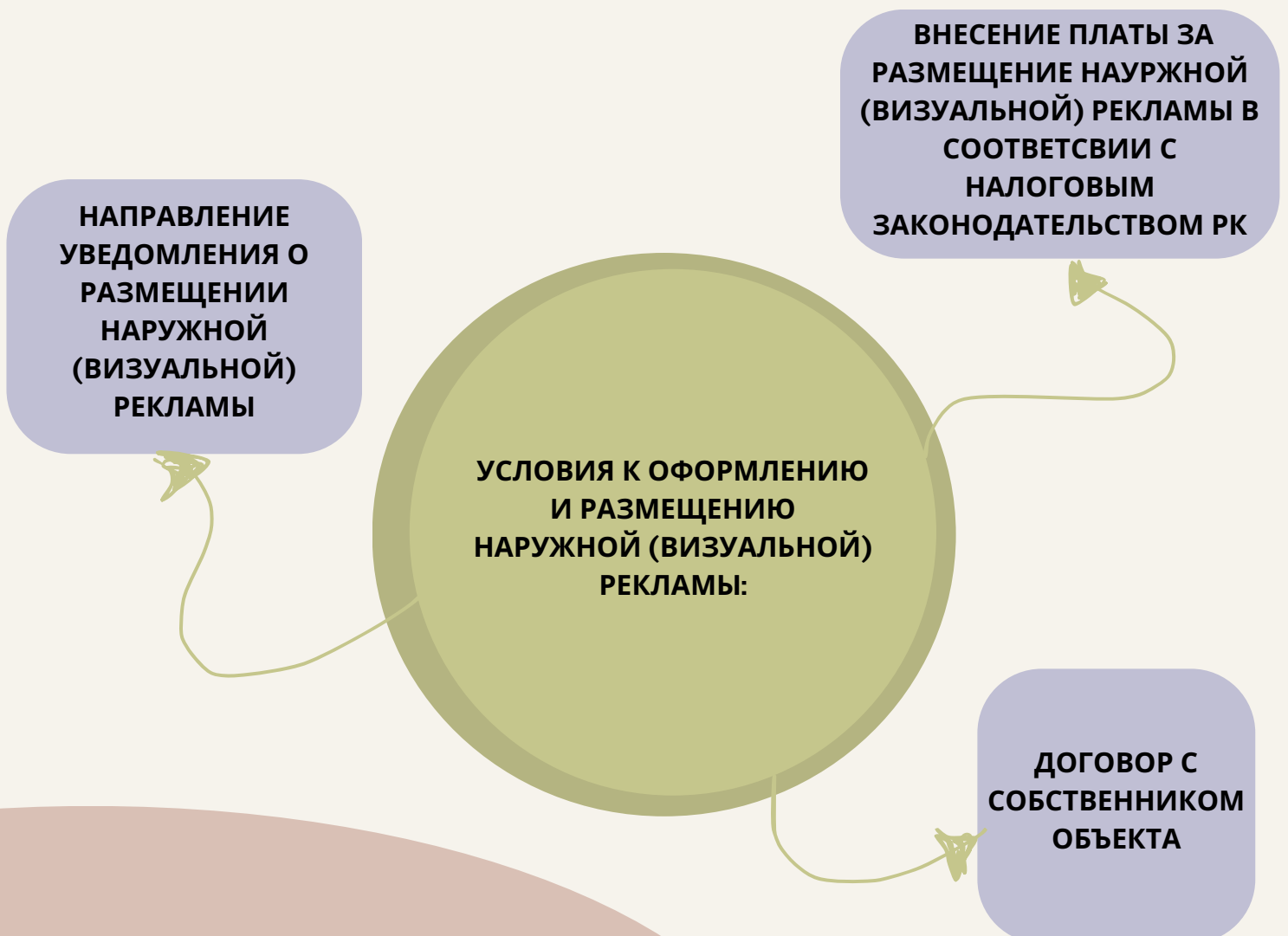


Размещение наружной (визуальной) рекламы

Понятие что такое реклама?

Реклама - информация, распространяемая и (или) размещаемая в любой форме с помощью любых средств, предназначенная для неопределенного круга лиц и призванная формировать или поддерживать интерес к физическому или юридическому лицу, товарам, товарным знакам, работам, услугам и способствовать их реализации. (подпункт 1-2) пункта 1 статьи 3 Закон РК “О рекламе”)

Наружная (визуальная) реклама - реклама, размещенная на объектах наружной (визуальной) рекламы и доступная визуальному восприятию на открытом пространстве за пределами помещений в населенных пунктах, в полосе отвода автомобильных дорог общего пользования, на открытом пространстве за пределами помещений вне населенных пунктов и вне полосы отвода автомобильных дорог общего пользования. (подпункт 9) пункта 1 статьи 3 Закон РК “О рекламе”)



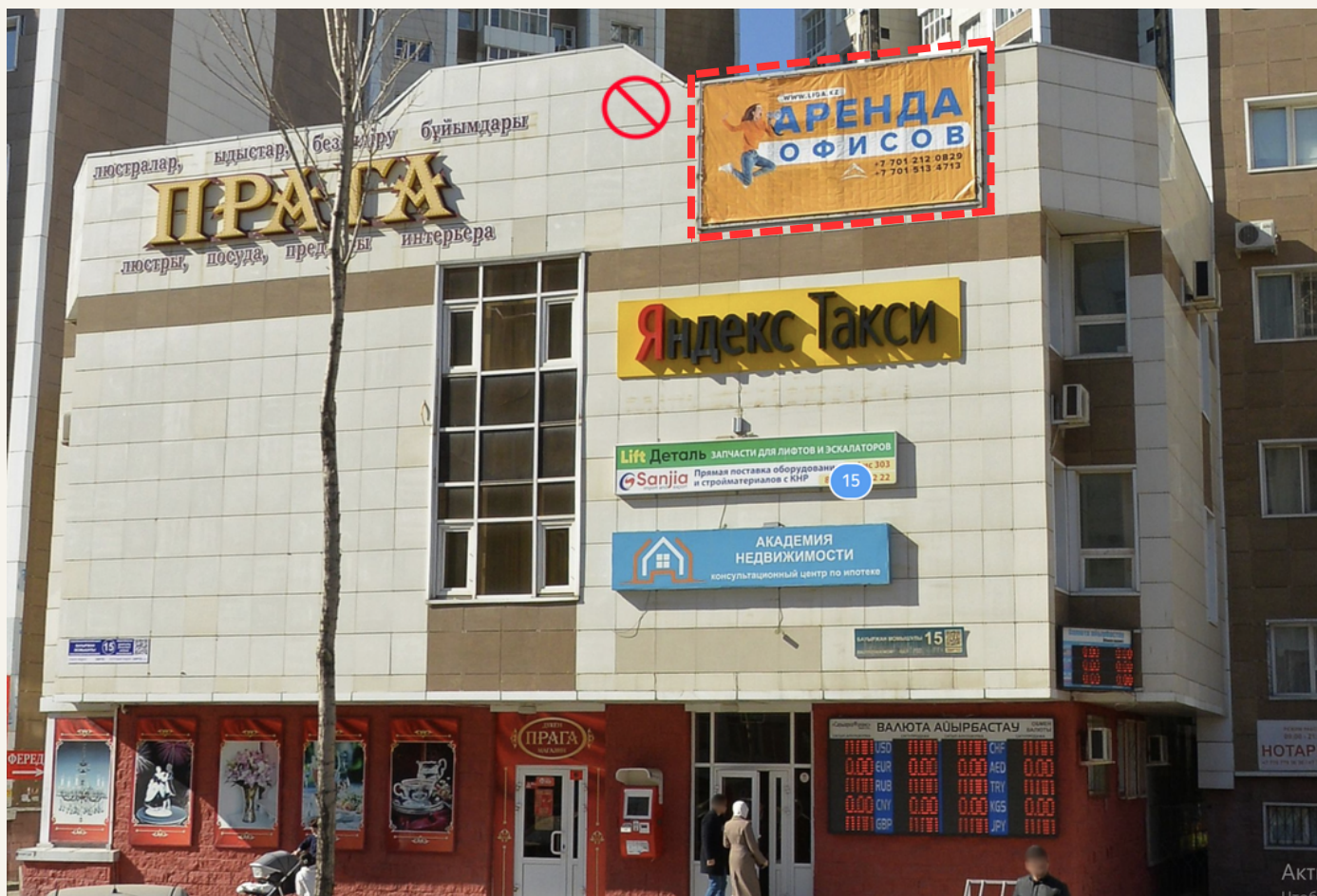
ОГРАНИЧЕНИЯ ПО РАЗМЕЩЕНИЮ НАРУЖНОЙ (ВИЗУАЛЬНОЙ) РЕКЛАМЫ



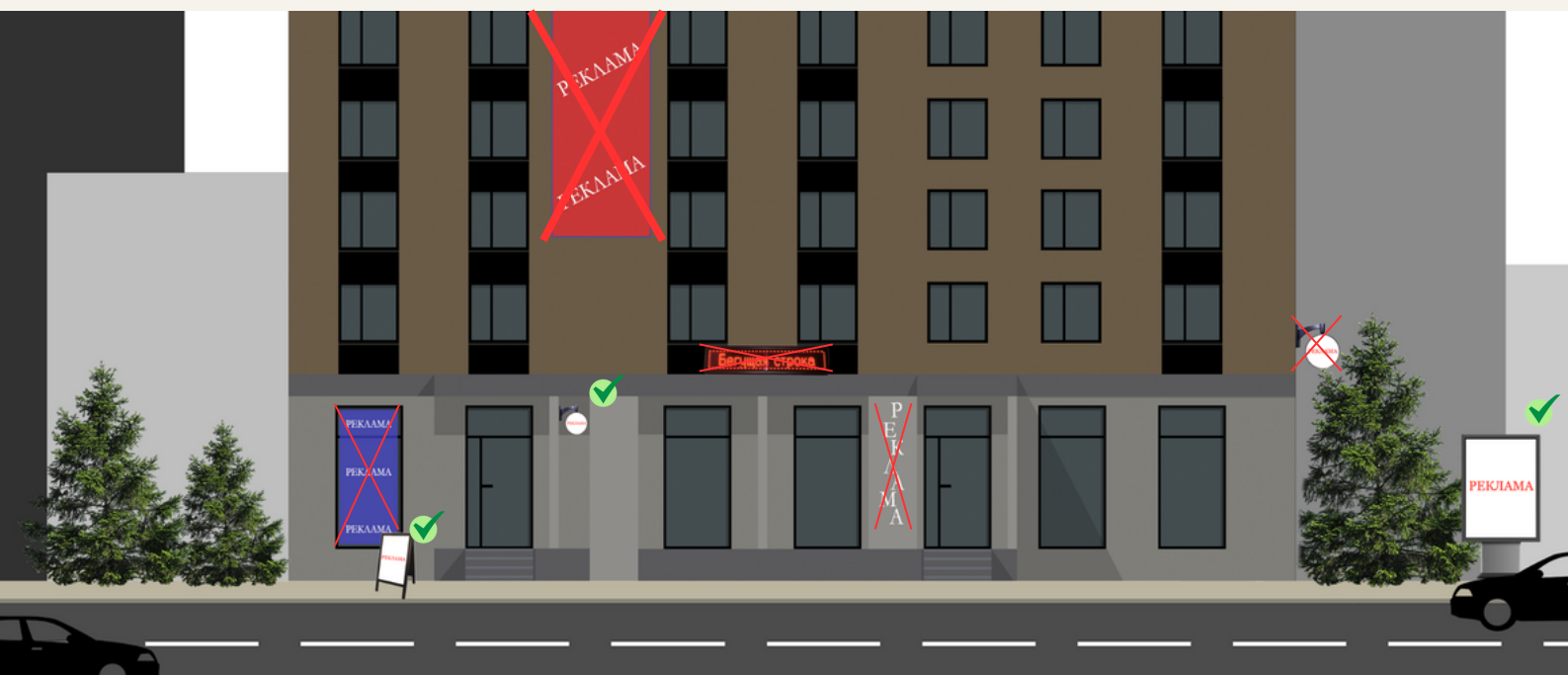
ОГРАНИЧЕНИЯ ПО РАЗМЕЩЕНИЮ НАРУЖНОЙ (ВИЗУАЛЬНОЙ) РЕКЛАМЫ



ОГРАНИЧЕНИЯ ПО РАЗМЕЩЕНИЮ НАРУЖНОЙ (ВИЗУАЛЬНОЙ) РЕКЛАМЫ



ПРИМЕРЫ УСТАНОВКИ ОБЪЕКТОВ НАРУЖНОЙ (ВИЗУАЛЬНОЙ) РЕКЛАМЫ



ОБЪЕКТЫ НАРУЖНОЙ (ВИЗУАЛЬНОЙ) РЕКЛАМЫ НА ЗДАНИЯХ И СООРУЖЕНИЯХ ДОЛЖНЫ ГАРМОНИРОВАТЬ С АРХИТЕКТУРНЫМ СТИЛЕМ ФАСАДА И ОКРУЖАЮЩЕЙ ГОРОДСКОЙ СРЕДЫ



НЕ РЕКОМЕНДУЕТСЯ ОКЛЕЙКА ВИТРАЖЕЙ КОММЕРЧЕСКИХ ПОМЕЩЕНИЙ БАННЕРАМИ. ДЛЯ ВИЗУАЛЬНЫХ АКЦЕНТОВ, БРЕНДИРОВАНИЯ И РЕКЛАМЫ РЕКОМЕНДУЕТСЯ ИСПОЛЬЗОВАТЬ ТОЛЬКО ИНТЕРЬЕРНУЮ ЧАСТЬ ВИТРИНЫ.



- НЕ РЕКОМЕНДУЕТСЯ РАЗМЕЩЕНИЕ НАРУЖНОЙ (ВИЗУАЛЬНОЙ) ИНФОРМАЦИИ ВЫШЕ УРОВНЯ ВТОРОГО ЭТАЖА ЗДАНИЙ;
- УКАЗАТЕЛИ УСТАНОВЛИВАЮТСЯ В КОЛИЧЕСТВЕ НЕ БОЛЕЕ 1 (ОДНОЙ) ЕДИНИЦЫ И НА РАССТОЯНИИ НЕ БОЛЕЕ 5 (ПЯТИ) МЕТРОВ.

ПРИМЕРЫ УСТАНОВКИ ОБЪЕКТОВ НАРУЖНОЙ (ВИЗУАЛЬНОЙ) РЕКЛАМЫ



ОТДЕЛЬНО СТОЯЩИЕ ОБЪЕКТЫ УЛИЧНОЙ НАВИГАЦИИ НЕ РЕКОМЕНДУЕТСЯ УСТАНОВЛИВАТЬ:

- НА РАЗДЕЛИТЕЛЬНЫХ ПОЛОСАХ АВТОМОБИЛЬНЫХ ДОРОГ, А ТАКЖЕ НА УЧАСТКАХ ЗЕМЕЛЬ, РАЗДЕЛЯЮЩИЕ СМЕЖНЫЕ ПРОЕЗЖИЕ ЧАСТИ ДОРОГИ;
- ПЕРЕКРЫВАЯ ВИДИМОСТЬ ДВИЖЕНИЯ АВТОМОБИЛЬНОГО ТРАНСПОРТА, ПЕШЕХОДОВ И ОСТАНОВОК;
- НА РАССТОЯНИИ МЕНЕЕ 20 МЕТРОВ ДО РАЗМЕТОК ПЕШЕХОДНЫХ ПЕРЕХОДОВ ПО НАПРАВЛЕНИЮ ДВИЖЕНИЯ ТРАНСПОРТНОГО ПОТОКА;
- НА ОХРАННОЙ ЗОНЕ ИНЖЕНЕРНЫХ КОММУНИКАЦИЙ;
- НА РАССТОЯНИИ МЕНЕЕ 5 МЕТРОВ ОТ ДЕРЕВЬЕВ;
- НА РАССТОЯНИИ МЕНЕЕ 1 МЕТРА ОТ ЛИНИЙ ЭЛЕКТРОПЕРЕДАЧИ ОСВЕТИТЕЛЬНЫХ СЕТЕЙ;
- НА РАССТОЯНИИ МЕНЕЕ 5 МЕТРОВ ОТ ПОДЗЕМНЫХ ПЕРЕХОДОВ, ОПОР ГОРОДСКИХ КОММУНАЛЬНЫХ СЕТЕЙ ОСВЕЩЕНИЯ, ТРОЛЛЕЙБУСНЫХ СЕТЕЙ И ВИДЕОНАБЛЮДЕНИЯ, СВЕТОФОРОВ;
- С ИСПОЛЬЗОВАНИЕМ ЭЛЕМЕНТОВ, ВЫХОДЯЩИХ ЗА ПРЕДЕЛЫ ВНЕШНИХ ГАБАРИТОВ.



- ОБЪЕКТЫ НАРУЖНОЙ (ВИЗУАЛЬНОЙ) РЕКЛАМЫ РЕКОМЕНДУЮТСЯ РАЗМЕЩАТЬ НА ЗАНИМАЕМОЙ ТЕРРИТОРИИ НЕ НАРУШАЯ АРХИТЕКТУРНЫЙ ОБЛИК ЗДАНИЯ;
- НАРУЖНАЯ (ВИЗУАЛЬНАЯ) ИНФОРМАЦИЯ НЕ РЕКОМЕНДУЕТСЯ РАЗМЕЩАТЬ ВЫШЕ УРОВНЯ ВТОРОГО ЭТАЖА ЗДАНИЙ, .

ПРИМЕРЫ УСТАНОВКИ ОБЪЕКТОВ НАРУЖНОЙ (ВИЗУАЛЬНОЙ) РЕКЛАМЫ



НЕ РЕКОМЕНДУЕТСЯ РАЗМЕЩЕНИЕ НАРУЖНОЙ (ВИЗУАЛЬНОЙ) ИНФОРМАЦИЙ:

- ЗА ПРЕДЕЛАМИ ЗАНИМАЕМОЙ ТЕРРИТОРИЙ, ЗА ИСКЛЮЧЕНИЕМ КРЫШНЫХ И ФАСАДНЫХ УСТАНОВОК НА НЕЖИЛЫХ ОБЪЕКТАХ;
- НА ОГРАЖДЕНИЯХ И ПЛИТАХ БАЛКОНОВ, НА ЛОДЖИЯХ И ЭРКЕРАХ;
- ПУТЕМ ПЕРЕКРЫТИЯ АРХИТЕКТУРНЫХ ЭЛЕМЕНТОВ И ОБЛИКА ЗДАНИЯ;
- НА ОКОННЫХ ПРОЕМАХ И ВИТРИНАХ, ПЕРЕКРЫВАЯ ПЛОЩАДЬ БОЛЕЕ 30% ПРОЕМА;
- С ВЫСТУПОМ ЗА БОКОВЫЕ ПРЕДЕЛЫ ФАСАДА И ПЛОСКОСТИ ФАСАДА;
- В ПРЕДЕЛАХ ВХОДОВ ПОДЪЕЗДОВ ЖИЛЫХ ДОМОВ;
- В ВЕРТИКАЛЬНОМ НАПРАВЛЕНИИ.



- ОБЪЕКТЫ НАРУЖНОЙ (ВИЗУАЛЬНОЙ) РЕКЛАМЫ РЕКОМЕНДУЕТСЯ РАЗМЕЩАТЬ НА ЗАНИМАЕМОЙ ТЕРРИТОРИИ НЕ НАРУШАЯ АРХИТЕКТУРНЫЙ ОБЛИК ЗДАНИЯ;
- НАРУЖНАЯ (ВИЗУАЛЬНАЯ) ИНФОРМАЦИЯ НЕ РЕКОМЕНДУЕТСЯ РАЗМЕЩАТЬ ВЫШЕ УРОВНЯ ВТОРОГО ЭТАЖА ЗДАНИЙ, ЗА ИСКЛЮЧЕНИЕМ СЛУЧАЕВ ПРЕДУСМОТРЕННЫХ ДИЗАЙН-КОДОМ.

ПРИМЕРЫ УСТАНОВКИ ОБЪЕКТОВ НАРУЖНОЙ (ВИЗУАЛЬНОЙ) РЕКЛАМЫ



НЕ РЕКОМЕНДУЕТСЯ РАЗМЕЩЕНИЕ НАРУЖНОЙ (ВИЗУАЛЬНОЙ) ИНФОРМАЦИЙ:

- ЗА ПРЕДЕЛАМИ ЗАНИМАЕМОЙ ТЕРРИТОРИЙ, ЗА ИСКЛЮЧЕНИЕМ КРЫШНЫХ И ФАСАДНЫХ УСТАНОВОК НА НЕЖИЛЫХ ОБЪЕКТАХ;
- НА ОГРАЖДЕНИЯХ И ПЛИТАХ БАЛКОНОВ, НА ЛОДЖИЯХ И ЭРКЕРАХ;
- ПУТЕМ ПЕРЕКРЫТИЯ АРХИТЕКТУРНЫХ ЭЛЕМЕНТОВ И ОБЛИКА ЗДАНИЯ;
- НА ОКОННЫХ ПРОЕМАХ И ВИТРИНАХ, ПЕРЕКРЫВАЯ ПЛОЩАДЬ БОЛЕЕ 30% ПРОЕМА;
- С ВЫСТУПОМ ЗА БОКОВЫЕ ПРЕДЕЛЫ ФАСАДА И ПЛОСКОСТИ ФАСАДА;
- В ПРЕДЕЛАХ ВХОДОВ ПОДЪЕЗДОВ ЖИЛЫХ ДОМОВ;
- В ВЕРТИКАЛЬНОМ НАПРАВЛЕНИИ.

